

-STÁVAJÍCÍ KERAMICKÝ SOKL BUDE Z 50% OSEKÁN, VYSPRAVENO JÁDROVOU OMÍTKOU. NUTNO UPŘESNIT PŘI REALIZACI
-VEŠKERÉ NAVRHOVANÉ KONSTRUKCE JE NUTNÉ PROVÁDĚT DLE TECHNOLOGICKÝCH PRAVIDEL S OHLEDEM NA SKUTEČNĚ PROBIHAJÍCÍ KONSTRUKCE
PŘESNÝ POSTUP PRACÍ JE NUTNÉ KOORDINOVAT PŘI VLASTNÍM PROVÁDĚNÍ.
-PROJEKTOVÁ DOKUMENTACE POČÍTÁ S VEŠKERÝMI UKONČOVACÍMI PROFILY, JAKO JSOU VNITŘNÍ VNĚJŠÍ APU LIŠTY, ROHOVÉ PROFILY, UKONČOVACÍ OBKLADOVÉ NEREZ PROFILY, ATD.
-PŘESNÁ POLOHA PROSTUPŮ MUSÍ BÝT UPŘESNĚNA PŘI REALIZACI S OHLEDEM NA SKUTEČNĚ PROBIHAJÍCÍ STÁVAJÍCÍ KONSTRUKCE. NUTNO UPŘESNIT S DODAVATELEM PŘI REALIZACI!!
-PROJEKTOVÁ DOKUMENTACE POČÍTÁ S VYSPRAVENÍM STÁVAJÍCÍCH VNITŘNÍCH A VENKOVNÍCH OMÍTEK V STÁVAJÍCÍCH OSTĚNÍ A NADPRAŽÍ Z DŮVODU VÝMĚNY OKEN.
-PROJEKTOVÁ DOKUMENTACE POČÍTÁ S VNITŘNÍ VÝMALBOU V MÍSTECH OSTĚNÍ, NADPRAŽÍ A PARAPETŮ.
-PROJEKTOVÁ DOKUMENTACE POČÍTÁ S OČIŠTĚNÍM STÁVAJÍCÍ FASÁDY TLAKOVOU VODOU.
-PROJEKTOVÁ DOKUMENTACE POČÍTÁ S VYSPRAVENÍM STÁVAJÍCÍCH VENKOVNÍCH OMÍTEK NA OBJEKTU V ROZSAHU 20% Z CELKOVÉ PLOCHY. KONEČNÁ PLOCHA BUDE FAKTUROVÁNA NA ZÁKLADĚ SKUTEČNOSTI A ODSOUHLASENÍ "TDS".
-PROJEKTOVÁ DOKUMENTACE POČÍTÁ S VYBOURANÝCH PRVKŮ SE ZAPRAVENÍM OMÍTEK!!
-ZALOŽENÍ ZATEPLENÍ BUDE PROVEDENO POMOCÍ ZAKLÁDACÍHO PROFILU PROFILU 20-40MM NAD STÁVAJÍCÍ ASFALTOVÉ PLOCHY. NUTNO UPŘESNIT PŘI REALIZACI.
-NA CELÉM OBJEKTU BUDE NOVÁ HROMOSVODNÁ SOUSTAVA NA STŘEŠNÍ KONSTRUKCI A OBVODOVÉM ZDIVU.

-VEŠKERÉ KOTVENÍ, DETAILS PROVÁDĚT DLE TECHNICKÝCH LISTŮ PŘEDEPSANÝCH VÝROBCEM!!
-POPŘÍPADĚ UPŘESNIT PŘI REALIZACI.
-VEŠKERÉ NOVÉ KLEMPÍŘSKÉ PRÁCE BUDOU PROVEDENY Z POPLASTOVANÉHO (LAKOVANÉHO) PLECHU V TECHNOLOGII POUŽITÉHO PLECHU.
-NOVĚ PROVEDENY DEŠTOVÉ SVODY A ŽLABY.
-PROJEKTOVÁ DOKUMENTACE POČÍTÁ A OPĚTOVNÝM OSAZENÍM VEŠKERÝCH DEMONTOVANÝCH PRVKŮ NA FASÁDĚ.

VEŠKERÉ PRÁCE JE NUTNÉ PROVÁDĚT S OHLEDEM NA SKUTEČNĚ PROBIHAJÍCÍ KONSTRUKCE A STÁVAJÍCÍ STAV STAVEBNÍCH KONSTRUKCÍ A SKUTEČNOST ZOHLEDNIT PŘI VLASTNÍM PROVÁDĚNÍ. NUTNO DBÁT ZVÝŠENÉ OPATRNOSTI. VEŠKERÉ NOVÉ SKUTEČNOSTI JE NUTNÉ KONZULTOVAT S PROJEKTANTEM A INVESTOREM!!

SKLADBA STŘECHY

NAVRHOVANÁ SKLADBA
-FÓLIE Z PVC-P URČENÁ K MECHANICKÉMU KOTVENÍ TL.1.5MM
-NETKANÁ TEXTILIE ZE SKLENĚNÝCH VLÁKEN O PLOŠNÉ HMOTNOSTI 120 G.M-2. TL.3.0MM
-POLYSTYREN EPS 100, TL.140MM
-SYSTÉM KOMBINOVANÉ TEPELNÉ IZOLACE SLOŽENÝ ZE VZÁJEMNĚ SE PŘEKRÝVAJÍCÍCH DESEK Z ČEDIČOVÝCH MINERÁLNÍCH VLÁKEN TL. 2x50 MM PRO POŽÁRNÍ ODOLNOST STŘECH REI 30 (DP1). CELKOVÁ TL.100MM
-SAMOLEPÍCÍ PÁS Z SBS MODIFIKOVANÉHO ASFALTU, NA POVRCHU S HLINÍKOVOU FÓLIÍ KAŠIROVANOU SKLENĚNOU MŘÍŽKOU. ODOLNOST PROTI STĚKÁNÍ 100 °C. OHEBNOST ZA NÍZKÝCH TEPLOT -20 °C. FAKTOR DIFUZNÍHO ODPORU 4 500 000 (±450 000). VÝHŘEVNOST ≤10,5 MJ.M-2.
-ASFALTOVÁ PENETRAČNÍ EMULZE BEZ OBSAHU ROZPOUŠŤEDEL. OBSAH ASFALTU >48%. SPOTŘEBA CCA 0,1 – 0,4 KG.M-2 DLE PODKLADU.

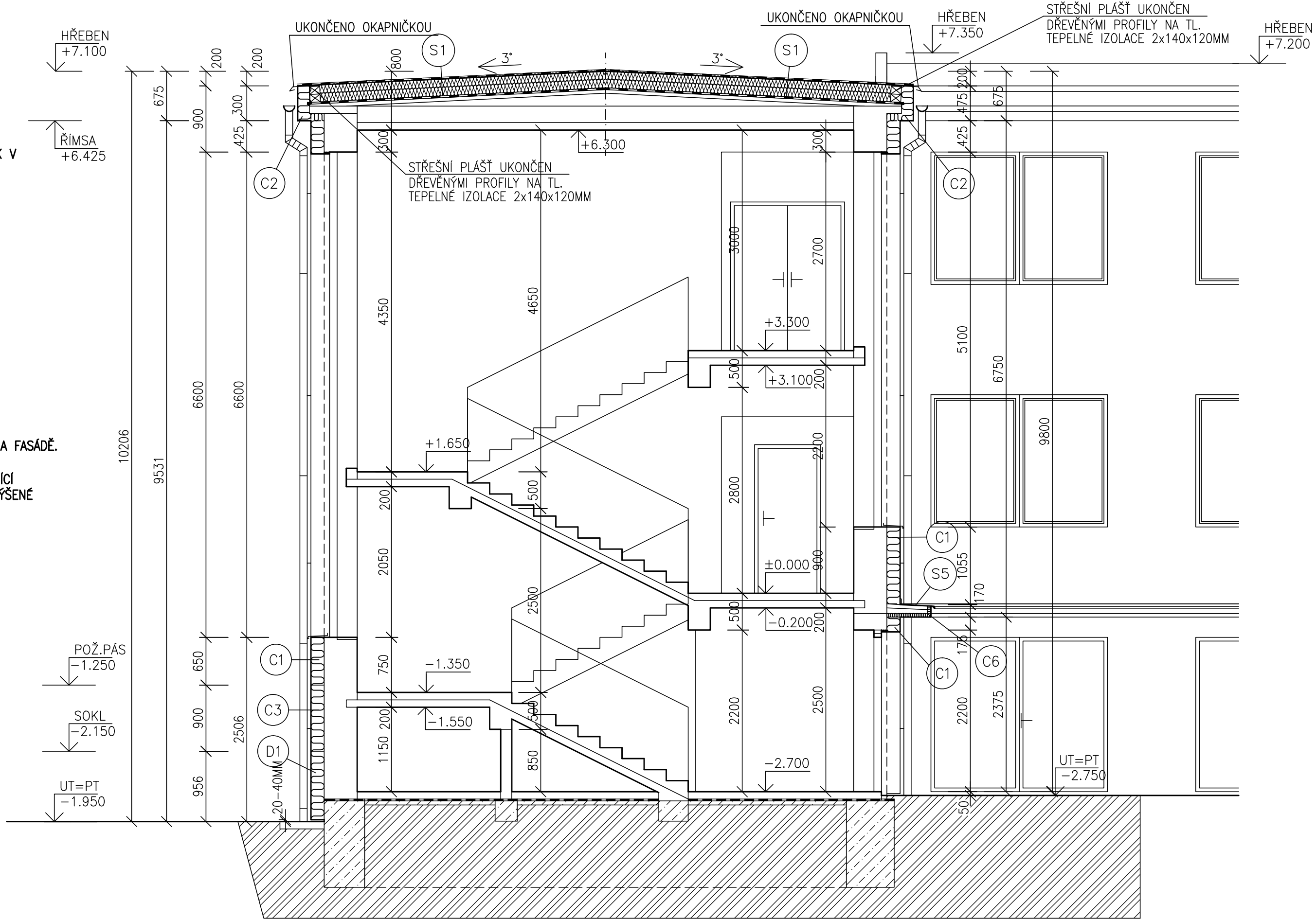
STÁVAJÍCÍ SKLADBA
-BETONOVÁ MAZANINA TL.50MM
-ŠKVÁROVÝ ZÁSYB TL. 100-350MM
-STROPNÍ PANELE PZD 50/510 TL. 215MM
-VNITŘNÍ OMÍTKA

NAVRHOVANÁ SKLADBA
-STŘEŠNÍ KRYTINA Z FALCOVANÉHO POZINKOVANÉHO PLECHU
-SEPARAČNÍ VRSTVA

STÁVAJÍCÍ SKLADBA
-SPÁDOVÁ VRSTVA Z BETONOVÉ MAZANINY – (PŘEDPOKLAD)
-ŽELEZOBETONOVÁ STROPNÍ DESKA – VYKONZOLOVANÁ ČÁST
-VENKOVNÍ BRIZOLITOVÁ OMÍTKA

POZNÁMKA:
STÁVAJÍCÍ ŽB KONSTRUKCE BUDE VYSPRAVENA

ŘEZ A-A – NAVRHOVANÝ STAV



-STŘEŠNÍ PLÁŠŤ UKONČEN OKAPNÍČKOU U OKAPOVÉ HRANY
-NA STŘEŠNÍM PLÁŠŤI BUDOU POUŽITY VEŠKERÉ UKONČOVACÍ PROFILY, LIŠTY ATD.

-PROJEKTOVÁ DOKUMENTACE POČÍTÁ SE 5 ZÁCHYTNÝM SYSTÉMEM NA STŘEŠNÍM PLÁŠŤI Z DŮVODU BEZPEČNOSTI. NUTNO UPŘESNIT S DODAVATELEM.

LEGENDA HMOT

- C1 ZATEPLENÍ OBVODOVÉHO ZDIVA-KONTAKTNÍ ZATEPLOVACÍ SYSTÉM S OBKLADEM Z POLYSTYRENU EPS TL.180MM (lambda 0,039 W/mK) OPATŘENO SILIKONOVOU PROBARVENOU OMÍTKOU VČETNĚ TMELŮ A TKANINY (DLE TECHNOLOGIE), VEL. ZRN 1.5MM, HLAZENÁ
ZAKLÁDACÍ PROFIL OSAZEN NA VÝŠKOVÉ ÚROVNI – VIZ POHLEDY.
ZATEPLENÍ OSTĚNÍ U OKENNÍCH OTVORŮ, KONTAKTNÍM ZATEPLOVACÍM SYSTÉMEM, POLYSTYREN EPS 20-40MM SE SILIKONOVOU, OPATŘENO SILIKONOVOU PROBARVENOU OMÍTKOU, VEL. ZRN 1.5MM HLAZENÁ.
NADPRAŽÍ U VŠECH OTVORŮ ŘEŠENO ROHOVÝM PVC PROFILEM S OKAPNÍČKOU!!
BARVA – VIZ POHLEDY – **NUTNO UPŘESNIT NA ZÁKLADĚ FORMOU VZORKŮ!!**
- C2 ZATEPLENÍ ŘÍMSY (HLAVNÍ ŘÍMSY) – Z MINERÁLNÍ VATY (KOLMÁ VLAKNA), SPODNÍ LÍČ TL.100MM, ČELA PŘES DŘEVĚNÉ PROFILY TL.180MM, (lambda 0,036 W/mK), OPATŘENO SILIKONOVOU PROBARVENOU OMÍTKOU VČETNĚ TMELŮ A TKANINY (DLE TECHNOLOGIE) , VEL. ZRN 1.5MM, HLAZENÁ.
BARVA – VIZ POHLEDY – **NUTNO UPŘESNIT NA ZÁKLADĚ FORMOU VZORKŮ!!**
- C6 ZATEPLENÍ VYKONZOLOVANÉ ČÁSTI (ŘÍMSY) NAD VRATY 1.PP – Z MINERÁLNÍ VATY (KOLMÁ VLAKNA) TL.50MM-ČELA, SPODNÍ ČÁSTI, (lambda 0,036 W/mK), OPATŘENO SILIKONOVOU PROBARVENOU OMÍTKOU VČETNĚ TMELŮ A TKANINY (DLE TECHNOLOGIE) , VEL. ZRN 1.5MM, HLAZENÁ.
BARVA – VIZ POHLEDY – **NUTNO UPŘESNIT NA ZÁKLADĚ FORMOU VZORKŮ!!**
- D1 ZATEPLENÍ OBVODOVÉHO ZDIVA-SOKL-KONTAKTNÍ ZATEPLOVACÍ SYSTÉM S OBKLADEM Z POLYSTYRENU XPS TL.180MM (lambda 0,035 W/mK) OPATŘENO SILIKONOVOU PROBARVENOU OMÍTKOU VČETNĚ TMELŮ A TKANINY (DLE TECHNOLOGIE), VEL. ZRN 1.5MM, HLAZENÁ
ZAKLÁDACÍ PROFIL OSAZEN NA VÝŠKOVÉ ÚROVNI (VIZ POHLEDY) PRO POLYSTYREN EPS 160MM
ZAKLÁDACÍ PROFIL PRO XPS 160MM 20-40MM NAD STÁVAJÍCÍ ASFALTOVÝ PLOCHOU (PT=UT).
ZATEPLENÍ OSTĚNÍ U OKENNÍCH OTVORŮ, KONTAKTNÍM ZATEPLOVACÍM SYSTÉMEM, POLYSTYREN EPS 20-40MM SE SILIKONOVOU, OPATŘENO SILIKONOVOU PROBARVENOU OMÍTKOU, VEL. ZRN 1.5MM HLAZENÁ..
NADPRAŽÍ U VŠECH OTVORŮ ŘEŠENO ROHOVÝM PVC PROFILEM S OKAPNÍČKOU!!
BARVA – VIZ POHLEDY – **NUTNO UPŘESNIT NA ZÁKLADĚ FORMOU VZORKŮ!!**

LEGENDA HMOT

- STÁVAJÍCÍ ZDIVO – CIHLY PLNÉ PÁLENÉ, ROZMĚRY 290x140x65MM
- ZÁKLADOVÉ KONSTRUKCE
- ROSTLÁ ZEMINA
- POLYSTYREN EPS 100, 180MM
ZALOŽENÍ OBJEKTU PROVEDENO Z POLYSTYRENU XPS TL.100, 180MM
DO VÝŠKY (VIZ POHLEDY) OD ZAKLÁDACÍCH PROFILŮ, (NUTNO UPŘESNIT PŘI REALIZACI)
MIN.VATA (KOLMÁ VLAKNA) TL.50, 100, 180MM-POŽÁRNÍ PÁSY

POZNÁMKA

-VŠECHNY HLOUBKY JSOU VZTAŽENY K +0.000
-VEŠKERÉ PRÁCE PROVÁDĚT DLE PLATNÝCH NOREM A TECHNOLOGICKÝCH PRAVIDEL S OHLEDEM NA DODRŽOVÁNÍ ZÁKONA Č.309/2007 Sb. A NV Č.591/2006 Sb. A NV Č.362/2005 Sb.
-POKUD DOJDE PŘI PROVÁDĚNÍ K NEJASNOSTEM, ČI NEPŘEDVÍATELNÝM OKOLNOSTEM JE NUTNÉ PŘIZVAT PROJEKTANTA K UPŘESNĚNÍ POSTUPU PRACÍ
-STAVEBNÍ ÚPRAVY PROVÁDĚT A KOORDINOVAT DLE ROZVODŮ JEDNOTLIVÝCH PROFESÍ S UPŘESNĚNÍM PŘI REALIZACI
-POZNÁMKY PLATÍ PRO VŠECHNY VÝKRESY

±0.000=1.NADZEMNÍ PODLAŽÍ		Paré číslo:	
Vypracoval		Zodpovědný projektant	
ING. JOSEF SLABÝ		ING. JOSEF SLABÝ	
Investor:	KSÚSV, příspěvková organizace KOSOVSÁ 1122/16, 586 01 JIHLAVA		obchodní projekt jihlava spol.s r.o. Pod Příkopem 6 586 01 Jihlava tel./fax.:567310167 IČO: 15529428
Stavba:	REVITALIZACE ADMINISTRATIVNÍ BUDOVY DÍLEN A SKLADU NA CM TŘEBÍČ		Zak. číslo
Akce:	DOKUMENTACE PRO PROVÁDĚNÍ STAVBY		26/06/2024
Objekt:	SO 01 – ADMINISTRATIVNÍ OBJEKT		Datum
Soubor:	Část,profese		06/2024
Obsah:	Řez A-A – navrhovaný stav		Stupeň
		Příloha č.	PDPS
			Formát
			3A4
			Měřítko
			1:50